

CORTE/CUT

- 1.- Pieza delantera. 2 Cortes
- 2.- Pieza trasera. 2 Cortes
- 3.- Canesú espalda. 2 Cortes con tela doblada
- 4.- Mangas. 2 Cortes
- 5.- Bolsillos. 4 Cortes
- 6.- Tapa de bolsillo. 8 Cortes
- 7.- Cuello. 2 Cortes con tela doblada.
- 8.- Pretina. 1 Corte con tela doblada

- 1.- Front piece. 2 cuts
- 2.- Rear piece. 2 cuts
- 3.- Back yoke. 2 Cuts with folded fabric
- 4.- Sleeves. 2 cuts
- 5.- Pockets. 4 cuts
- 6.- Pocket cover. 8 cuts
- 7.- Neck. 2 cuts with folded fabric.
- 8.- Waistband. 1 Cut with folded fabric

INSTRUCCIONES/INSTRUCTIONS

Tela: Gabardina — Tusor
1 cierre del N°5
Entretela

Fabric: Trench coat - Tusor
1 closure of No. 5
Interlining

TELA Y CONSUMO/GENDER TOTAL

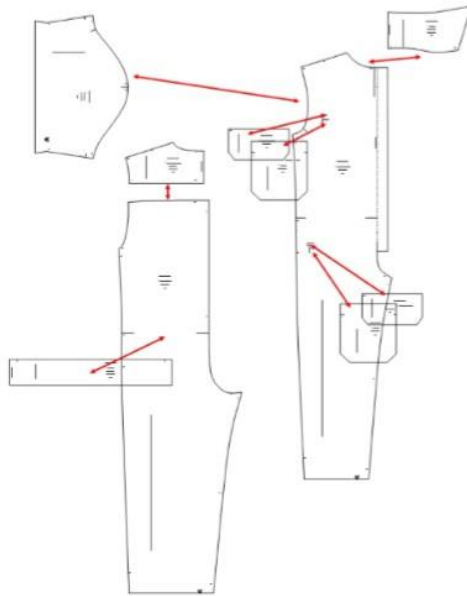
Para la T-S (2,10 mts) aprox.
Cortes, en tela de 1,50 mts de ancho

For the T-S (2.10 meters) approx.
Cuts, in fabric of 1.50 meters wide

CONFECCION/MAKING

- A.- Coser el centro espalda
- B.- Coser el canesú en espalda
- C.- Colocar los bolsillos y las tapas de bolsillo
- D.- Coser los hombros
- E.- Coser las mangas a las sisas
- F.- Cerrar las mangas y los costados
- G.- Coser la pretina
- H.- Colocar el cierre, pieza delantera
- J.- Coser la entrepierna
- K.- Armar y colocar el cuello

- A.- Sew center back
- B.- Canesú, sew on the back
- C.- Fit the pockets and pocket covers
- D.- Sew the shoulders
- E.- Sew the sleeves to the armholes
- F.- Close the sleeves and sides
- G.- Sew the waistband
- H.- Fit the closure, front piece
- J.- Sew the crotch
- K.- Assemble and place the neck



ENTERITO PARA HOMBRE /ENTERITO FOR MEN

**CODIGO
1160**



TALLAS/SIZES

S M L XL XXL

- Adquiere Patrones Digitales. Descarga e imprime en casa.
- Matrices para Maquinas Bordadoras. Encuentra PES, JEFF, XXX
- Patrones Impresos, adquiere tus compras online con despachos a todo Chile.
- Encuentra puntos de ventas mas cercanos. Servicios, Articulos y mas en un solo lugar.

www.puntopatrones.com



Punto Patrones





- PATRONES INCLUYEN 1 CENTIMETRO DE COSTURA PARA CORTAR Y ARMAR
- CONFIGURE SU IMPRESORA AL MISMO FORMATO DE HOJA QUE ELIGIO
- PATTERNS INCLUDE 1 CENTIMETER OF SEWING TO CUT AND ASSEMBLE
- CONFIGURE YOUR PRINTER TO THE SAME PAPER FORMAT YOU CHOOSE



 **JUNTAR HOJAS**
PUT PAPER TOGETHER



 **NO MONTAR**
DO NOT MOUNT PAPER

ARMADO DE LAS HOJAS POR TALLAS

PAPER ASSEMBLY

